

ÚZEMNÍ PLÁN NOVÁ VČELNICE ÚPLNÉ ZNĚNÍ PO ZMĚNĚ Č. 1 A 2

LEGENDA

- HRANICE, IDENTIFIKACE PLOCH**
- HRANICE ŘEŠENÉHO ÚZEMÍ
 - HRANICE KATASTRÁLNÍHO ÚZEMÍ NOVÁ VČELNICE
 - HRANICE ZASTAVĚNÉHO ÚZEMÍ K 10. 2. 2020
 - HRANICE ZASTAVITELNÝCH PLOCH
 - HRANICE PLOCH PŘESTAVBY
 - HRANICE PLOCH ZMĚN V KRAJINĚ
- ETAPIZACE**
- ZASTAVITELNÁ PLOCHA SE STANOVENOU ETAPIZACÍ

KONCEPCE DOPRAVNÍ INFRASTRUKTURY

- VLK: vlakové spojení
- VLK: cyklistické trasy
- Z: zastávky veřejné dopravy
- Ž: železniční stanice, zastávky
- H: hlavní pěší propojení
- I: izochrona dostupnosti

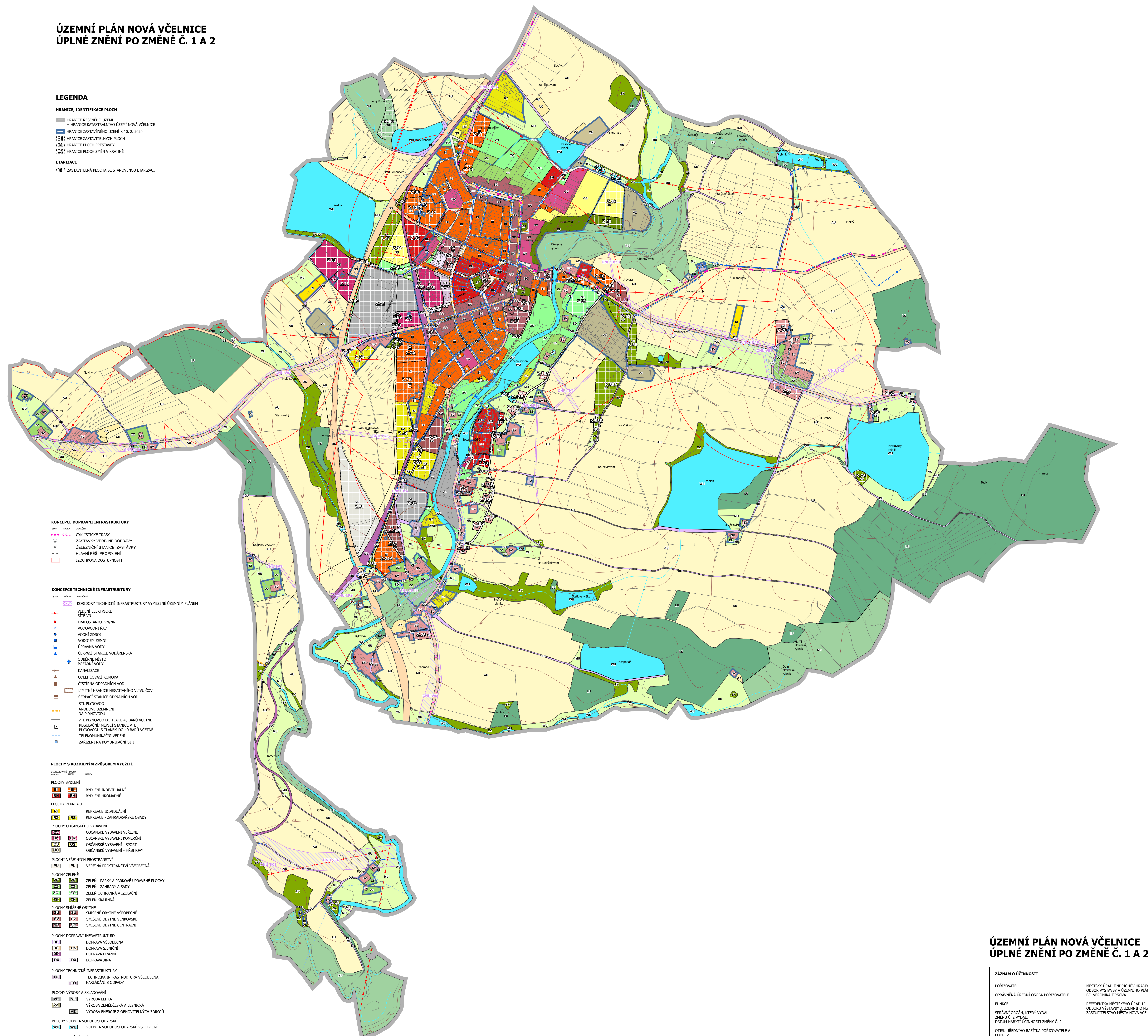
KONCEPCE TECHNICKÉ INFRASTRUKTURY

- K: koridory technické infrastruktury vymezené územním plánem
- VE: vedení elektrické sítě VN
- TR: transformace VN/VN
- V: vodovodní řád
- VD: vodní zdroj
- VZ: vodojem zemní
- U: úpravná voda
- Č: čerpací stanice vodoarenská
- PO: odběrné místo požární vody
- K: kanalizace
- CO: očištná stanice komora
- Č: čistírna odpadních vod
- L: limitní hranice negativního vlivu čov
- Č: čerpací stanice odpadních vod
- STL: plynovod
- AN: anodové uzemnění na plynovodu
- VTL: vtl plynovod do tlaku 40 barů včetně
- NR: nezákladní měřicí stanice vtl plynovodu s tlakem do 40 barů včetně
- TK: telekomunikační vedení
- Z: zařízení na komunikační síti

PLOCHY S ROZDĚLNÝM ZPŮSOBEM VYUŽITÍ

- OBDOBÍ: 2020-2025
- PLANNING: 2025-2030

- PLOCHY BYDLENÍ**
- BI: bydlení individuální
 - BIK: bydlení hromadné
- PLOCHY REKREACE**
- RI: rekreace individuální
 - RIK: rekreace - zahradkářské osady
- PLOCHY OBČANSKÉHO VYBAVENÍ**
- OB: občanské vybavení veřejné
 - OK: občanské vybavení komerční
 - OS: občanské vybavení - sport
 - OSK: občanské vybavení - hřištní
- PLOCHY VEŠEŘNÝCH PROSTRANSTVÍ**
- PR: veřejná prostranství všeobecná
- PLOCHY ZELENĚ**
- ZP: zeleň - parky a parkové úpravné plochy
 - ZZ: zeleň - zahrady a sady
 - ZO: zeleň ochranná a izolační
 - ZK: zeleň krajinná
- PLOCHY SMÍŠENÉ OBYTNÉ**
- SO: smíšené obytné všeobecné
 - SV: smíšené obytné venkovské
 - SC: smíšené obytné centrální
- PLOCHY DOPRAVNÍ INFRASTRUKTURY**
- DU: doprava všeobecná
 - DS: doprava silniční
 - DR: doprava železniční
 - DL: doprava jiná
- PLOCHY TECHNICKÉ INFRASTRUKTURY**
- TI: technická infrastruktura všeobecná
 - TO: nakládání s odpady
- PLOCHY VÝROBY A SKLADOVÁNÍ**
- VL: výroba lehká
 - VZ: výroba zemědělská a lesnická
 - VE: výroba energie z obnovitelných zdrojů
- PLOCHY VODNÍ A VODOHOSPODÁŘSKÉ**
- VO: vodní a vodo hospodářské všeobecné
- PLOCHY ZEMĚDĚLSKÉ**
- ZU: zemědělské všeobecné
 - ZK: zemědělské jiné
- PLOCHY LESNÍ**
- LS: lesní všeobecné
- PLOCHY PŘÍRODNÍ**
- PO: přírodní všeobecné
- PLOCHY SMÍŠENÉ NEZASTAVĚNÉHO ÚZEMÍ**
- NO: smíšené nezastavěného území všeobecné



ÚZEMNÍ PLÁN NOVÁ VČELNICE ÚPLNÉ ZNĚNÍ PO ZMĚNĚ Č. 1 A 2

ZÁZNAM O ÚČINNOSTI	
POŘIZOVATEL:	MĚSTSKÝ ÚŘAD JIMBŘUČICKÝ HRADEC, ODBOR VÝSTAVBY A ÚZEMNÍHO PLÁNOVÁNÍ
OPRÁVNĚNÁ ÚŘEDNÍ OSOBA POŘIZOVATELE:	BC. VERONIKA JIRSOVÁ
FUNKCE:	REFERENTKA MĚSTSKÉHO ÚŘADU J. HRADCE, ODBORU VÝSTAVBY A ÚZEMNÍHO PLÁNOVÁNÍ
SPRÁVNÍ ORGÁN, KTERÝ VYDAL ZMĚNU Č. 2 VYDAL:	ZASTUPITELSTVO MĚSTA NOVÁ VČELNICE
DATUM NADBYTÍ ÚČINNOSTI ZMĚNY Č. 2:	
OTISK ÚŘEDNÍHO RAZÍTKA POŘIZOVATELE A PODPIS:	
<hr/>	
ZPRACOVATEL ÚP NOVÁ VČELNICE A ZMĚNY Č. 1 ÚP NOVÁ VČELNICE:	URBANISTICKÉ STŘEDISKO BRNO, SPOL. S R.O.
PROJEKTANT:	ING. ARCH. I. GOLEŠOVÁ, ING. P. VESELÝ, ING. M. NOVOTNÝ, ING. J. HRADČEK
DATUM:	ZÁŘÍ 2014, ZMĚNA Č. 1: DUBĚN 2022
<hr/>	
ZPRACOVATEL ZMĚNY Č. 2:	DELTA PROJEKT S.R.O., IČ: 25160150
ZODPOVĚDNÝ PROJEKTANT:	ING. ARCH. I. GOLEŠOVÁ, ING. P. VESELÝ, ING. M. NOVOTNÝ, ING. J. HRADČEK
ZAKÁZKOVÉ ČÍSLO:	NAVLEČOVSKO NÁMĚSTÍ 104, 38001 DRAČICE
DATUM:	19.08 / 2023
MĚŘÍTKO:	1:5000

