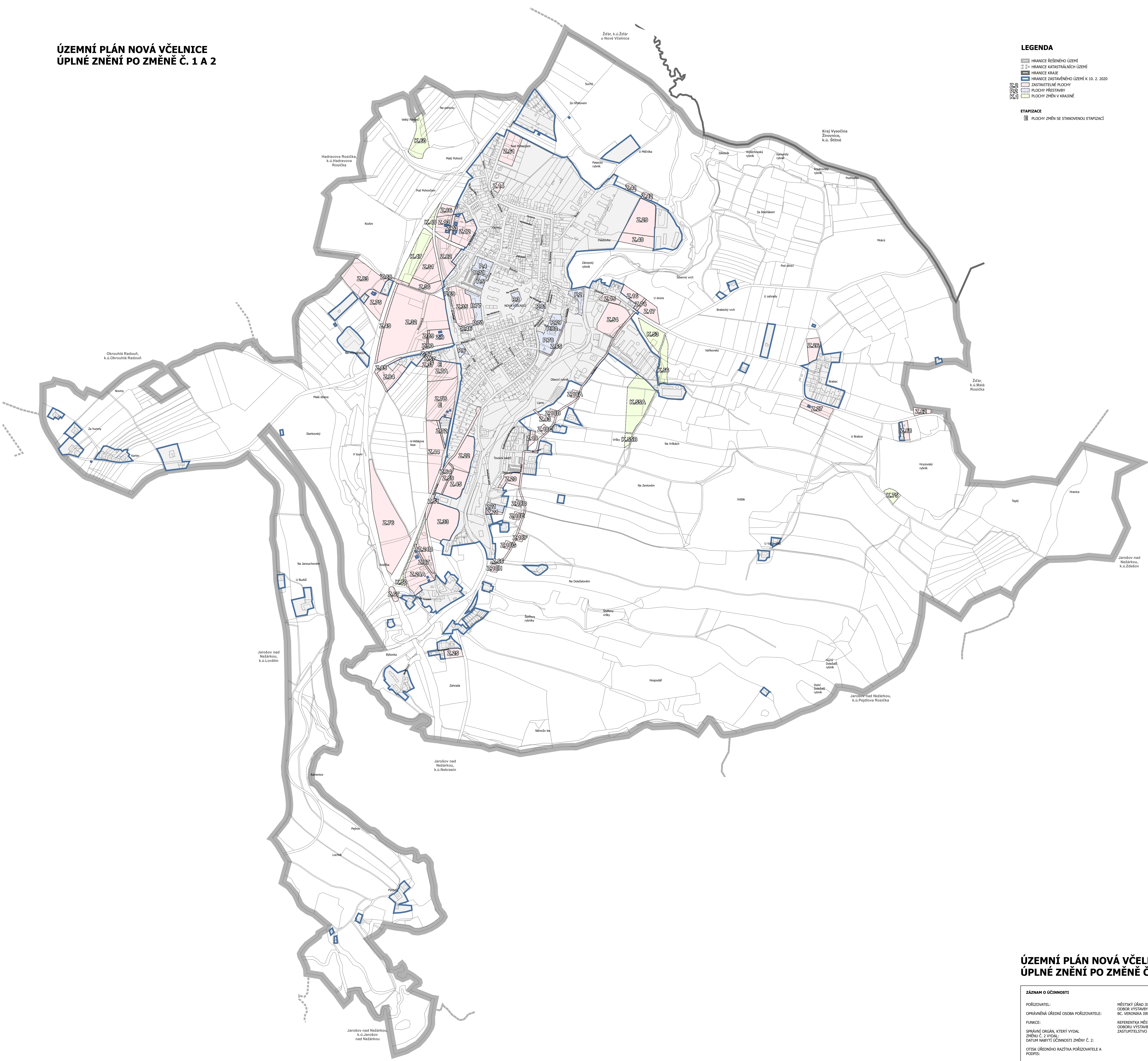


**ÚZEMNÍ PLÁN NOVÁ VČELNICE
ÚPLNÉ ZNĚNÍ PO ZMĚNĚ Č. 1 A 2**



- LEGENDA**
- ▬ HRANICE ŘEŠENÉHO ÚZEMÍ
 - ▬ HRANICE KATASTRÁLNÍCH ÚZEMÍ
 - ▬ HRANICE KRAJE
 - ▬ HRANICE ZASTAVĚNÉHO ÚZEMÍ K 10. 2. 2020
 - ▬ ZASTAVITELNÉ PLOCHY
 - ▬ PLOCHY PŘESTAVBY
 - ▬ PLOCHY ZMĚN V KRAJINĚ
- ETAPIZACE**
- ▬ PLOCHY ZMĚN SE STANOVENOU ETAPIZACÍ

**ÚZEMNÍ PLÁN NOVÁ VČELNICE
ÚPLNÉ ZNĚNÍ PO ZMĚNĚ Č. 1 A 2**

ZÁZNAM O ÚČINNOSTI	
POŘIZOVATEL:	MĚSTSKÝ ÚŘAD JIMBOŘICKÝHRADEC, ODBOR VÝSTAVBY A ÚZEMNÍHO PLÁNOVÁNÍ Bc. VERONIKA JIRSOVÁ
OPRÁVNĚNÁ ÚŘEDNÍ OSOBA POŘIZOVATELE:	
FUNKCE:	REFERENTKA MĚSTSKÉHO ÚŘADU J. HRADEC, ODBORU VÝSTAVBY A ÚZEMNÍHO PLÁNOVÁNÍ ZASTUPITELSTVO MĚSTA NOVÁ VČELNICE
SPRÁVNÍ ORGÁN, KTERÝ VYDAL ZMĚNU Č. 2 VÝKAL:	
DATUM NADBYTÍ ÚČINNOSTI ZMĚNY Č. 2:	
OTISK ÚŘEDNÍHO RAZÍTKA POŘIZOVATELE A PODPIS:	
ZPRACOVATEL ÚP NOVÁ VČELNICE A ZMĚNY Č. 1 ÚP NOVÁ VČELNICE: PROJEKTANT:	URBANISTICKÉ STŘEDISKO BRNO, SPOL. S.R.O. ING. ARCH. I. GOLEŠOVÁ, ING. P. VESELÝ, ING. M. NOVOTNÝ, ING. J. HRADEC
DATUM:	ZÁŘÍ 2014, ZMĚNA Č. 1: DUBĚN 2022
ZPRACOVATEL ZMĚNY Č. 2: ZODPOVĚDNÝ PROJEKTANT:	DELTA PROJEKT S.R.O., IČ: 25160150 HANOJČOVSKO NÁMĚSTÍ 104, 38001 DOKČICE ING. ARCH. EVA KOMENDOVÁ, ČKA 4743, TEL. 721 277 337
ZAKÁZKOVÉ ČÍSLO:	19 08 / 2023
DATUM:	ÚNOR 2024
MĚŘÍTKO:	1:5000

